

- voor opbouw buitenwanden, vloeren en dak; zie teksten plattegrond / gevels / doorsneden
- gevelafwerking: verticale houten delen, douglas, 19mm
- houtskeletbouw binnenspouwblad
- MS voorzetwand v.v. isolatie
- MS scheidingwand, zonder isolatie
- MS scheidingwand, v.v. isolatie
- MS scheidingwand, geluïdwerend > 35dB
- MS scheidingwand, geluïdwerend > 40dB
- wandtype A: MS voorzetwand GF 58 DOC V45.1A
- wandtype B: MS scheidingwand met aan weerzijden een geperforeerde plaat van 0,5 tot 2m hoog

- uitgangspunten m.b.t. energieluïdheid (zie ook rapportage Klicet)
- begane grondvloer: $R_{L} \geq 3,5 \text{ m}^2\text{K/W}$
 - gevels: $R_{L} \geq 4,5 \text{ m}^2\text{K/W}$
 - dak: $R_{L} \geq 6,0 \text{ m}^2\text{K/W}$
 - kroonlijst: $R_{L} \geq 1,2 \text{ m}^2\text{K/W}$

BRANDVEILIGHEID

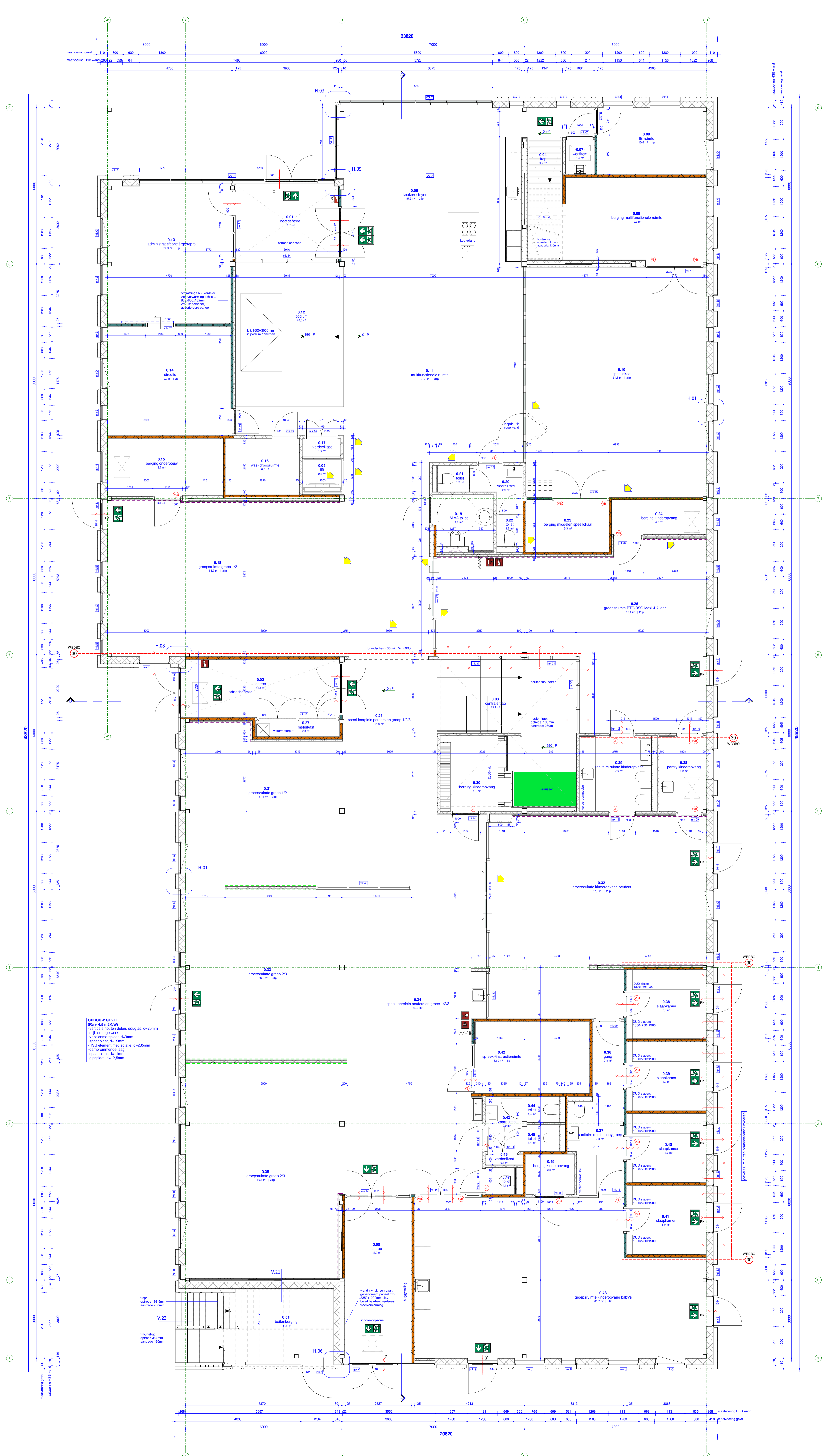
- vluchtroute aanduiding rechtdoor, transparant verlicht
- vluchtroute aanduiding links, transparant verlicht
- vluchtroute aanduiding rechts, transparant verlicht
- brandmeldcentrale
- brandmeldsignaal
- handbrandmelder
- WBDKO 30: scheidingsconstructie met een weerstand tegen branddoorslag en brandoverslag (WBDKO) van ten minste 30 minuten
- zelfsluitend
- 30 min. brandwerend
- 30 min. brandwerend, zelfsluitend
- deuren voorzien van paniekafsluiting met duwbalk of knopcilinder conform NEN-EN 1125
- alle buitendeuren dienen van binnenaf geopend te kunnen worden zonder gebruik te maken van losse voorwerpen

DIVERSEN

- trappen en balustrades:
- bovenste balustrades en hokken: minimaal 1000mm+ vloer
 - horizontale afstand tussen de vloerwand en de balustrade < 20mm
 - bij een hoogte van 700mm+ vloer: breedte openingen < 100mm
 - tussen de 200 en 700mm+ vloer: geen opstapmogelijkheden
- vrije doorgang en toegankelijkheid:
- alle doorgangen dienen een vrije doorgang te hebben van ten minste 850 mm breed en 2300mm hoog
 - deuren max 20mm boven b.k. afgewerkte vloer en of aangrenzend maaiveld
- inbraakwerendheid:
- alle deuren, ramen en kozijnen en daarmee gelijk te stellen onderdelen (incl. totale H&S werk) in de uiterste scheidingsconstructie die volgens NEN 5087 bereikbaar zijn voor inbraak, dienen conform NEN 5206 een inbraakwerendheid te bezitten die voldoet aan inbraakwerendheidsklasse II ("C" categorie)
- overig:
- dilatatie volgders opgevoerde leveranciers
 - d.p.v. of het exterieur (buiten) staal-werk wordt gekoppeld aan het "binnenstaal" een isolator toevoeren, o.a. a.v. vlgg. leverancier / constructeur
 - overig: houtstaal vlgg. leverancier / constructeur
 - musdichte roosters (postjes i.o.m. architect te bepalen)

VERWIJZINGEN

- voor bouwbesluitberekeningen: zie rapportages ZfB
- voor constructieve gegevens: zie tekening(en) berekeningen van Davel
- voor installatie gegevens: zie tekening(en) berekeningen Klicet
- voor brandveiligheid: zie rapportage ZfB
- voor bouwlyrische randvoorwaarden: zie rapportages / tekeningen Klicet en ZfB



16-11-2020 gewijzigd datum

KC De Stappen Wouw project
Kloosterstraat, Wouw adresgegevens
Stichting KPO Roosendaal opdrachtgever

Plattegrond begane grond onderdeel
1:50 schaal

4258-UO-100 project- en tekeningnummer
Uitvoeringsged ontwerp projectfase

F. (Frans) van Heemst: projectmanager
A.(André) Scherk: getekend

RoosRos Architecten
L.J. Costerstraat 2 | 3261 LH
Oud-Beijerland

0186 69 15 80
info@roosros.nl
www.roosros.nl